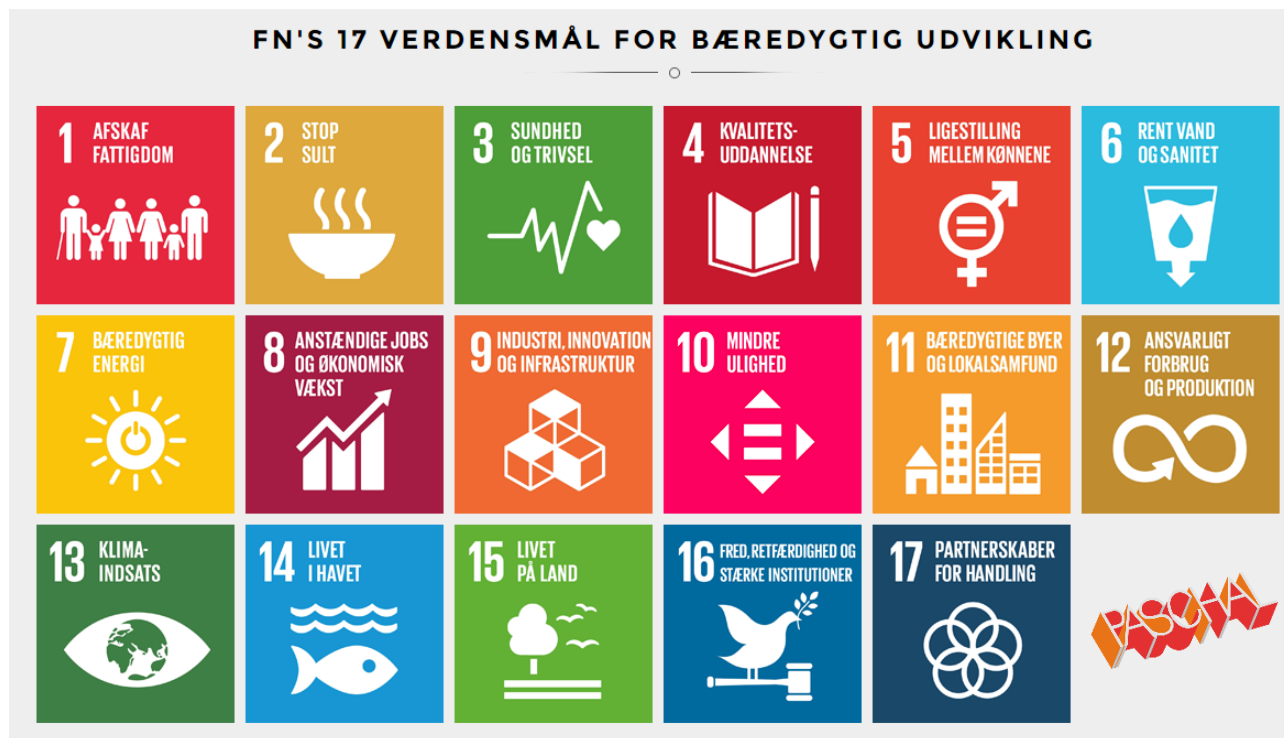


# PASCHAL-Danmark A/S STØTTER FN'S 17 VERDENSMÅL

Hos PASCHAL tror vi på, at alle mennesker og virksomheder kan gøre en forskel og hver især gøre en indsats for at nå FN's 17 verdensmål.



Derfor har vi besluttet at arbejde målrettet med disse fire af FN's 17 verdensmål:

- 7) Bæredygtig energi
- 8) Anstændige jobs og økonomisk vækst
- 9) Industri, Innovation og Infrastruktur
- 12) Ansvarligt forbrug og produktion

## BÆREDYGTIG ENERGI

Hos PASCHAL har vi udskiftet alle vores gaffeltrucks fra diesel-drivmiddel til at køre på elektricitet. Dette giver en CO<sub>2</sub>-reduktion på ca. 30%.

Vi har også udskiftet ca. 90% af alle vores traditionelle lysstofrør til LED. Dette giver en væsentlig el-besparelse, forventeligt på 60%.

Vi arbejder forsat på at finde nye metoder til at reducere vores CO<sub>2</sub>-aftryk og reducere vores energiforbrug.

***Hos PASCHAL-Danmark A/S er virksomhedsgrundlaget...  
Deling af materiel og ressourcer!***

*Vidste du, at PASCHAL udskifter finérpladerne i forskallingsforme ca. hvert 4'de år -og at en forskallingsramme kan anvendes i 30-35 år med den rigtige vedligeholdelse?*



## ANSTÆNDIGE JOBS OG ØKONOMISK VÆKST

Hos PASCHAL har vi gennem mange år, gjort en indsats for at integrere nytilkomne borgere, ansat medarbejdere med funktionsnedsættelse og gør løbende en indsats for at opretholde og udvikle en mangfoldig arbejdsplads, hvor hvert individ deltager og bidrager med de kompetencer som de besidder – og dette til en anstændig løn.

Vi gennemfører regelmæssigt kurser i førstehjælp, løfteteknik og ergonomisk vejledning samt investerer løbende i hjælpemidler for at minimere fysisk nedslidning.

Herudover gør vi meget ud af at sørge for et godt socialt sammenhold, ved bl.a. at holde årlige julefrokoster, sommerfester samt andre arrangementer.

En gennemsnitsanciennitet lang ud over det normale viser, at vi gør en dyd ud af skabe og fastholde et godt miljø og en god arbejdsplads for alle medarbejdere.

## INDUSTRI, INNOVATION OG INFRASTRUKTUR

Hos PASCHAL deltager vi løbende i projekter for udvikling af nye innovative metoder til effektivisering og forbedret sikkerhed i byggeriet. Vi har inden for de sidste 10 år deltaget i fem længerevarende projekter, som er blevet støttet af enten EU eller Innovationsfonden.

Dertil kommer, at vores dygtige medarbejdere hver dag søger at optimere og forbedre vores kunders og egne arbejdsgange og processer – dette ved sparring og samarbejde om hverdagens udfordringer!

## ANSVARLIGT FORBRUG OG PRODUKTION

### **Deleøkonomi – hvorfor skal vi eje, når vi kan dele?**

Deleøkonomi hos PASCHAL er meget enkel... at give vores kunder adgang til det rigtige udljningsmateriel - i den nødvendige mængde som vores kunder har behov for, for at de kan opføre deres byggeprojekt!

Vores udljningsmateriel leveres til byggepladsen når det skal bruges, og returneres til os når der ikke længere er behov for det. Efter hurtig optælling og vedligeholdelse af vores erfarne medarbejdere, udlejes materiellet til den næste kunde som derved har glæde af materiellet.

Dette betyder at materiellet sjældent ligger stille og anvendelsesfrekvensen er meget høj.

*Det er helt enkelt kernen i PASCHAL's bidrag til Deleøkonomi – Effektiv deling af materiel!*

## EUROPEAN RENTAL ASSOCIATION – UDLEJNING GIVER 30-50% MINDRE CO2!



*Den Europæiske sammenslutning af Udljningsforretninger (ERA), har via tre specialiserede, uafhængige forskningsfirmaer undersøgt og beregnet CO<sub>2</sub>-emissionerne i hele livscyklusen af ti udstyrstyper, der repræsenterer porteføljen af ERA's medlemmer.*

*Undersøgelsen konkluderer, at effektiv anvendelse sænker det samlede CO<sub>2</sub>-aftryk, og at forretningsmodellerne i udljningsbranchen stimulerer effektiv materielanvendelse.*

*European Rental Association vurderer, at dette kan medføre betydelige CO<sub>2</sub>-udledningsreduktioner i størrelsesordenen 30% og til tider over 50%.*

Du kan læse ERA's-rapport ved at klikke på dette link: [https://erarental.org/en/publications/sustainability/carbon-footprint-of-construction-equipment?s%5Bkeyword%5D=carbon&s%5Bpublication\\_category\\_id%5D=&s%5Bcommittee\\_id%5D=](https://erarental.org/en/publications/sustainability/carbon-footprint-of-construction-equipment?s%5Bkeyword%5D=carbon&s%5Bpublication_category_id%5D=&s%5Bcommittee_id%5D=)